

УТВЕРЖДАЮ:
Председатель комитета Ивановской области
по лесному хозяйству

должность

М.Ю. Яковлев

фамилия, имя и отчество (при наличии)

дата

Акт

лесопатологического обследования № 497-2022

лесных насаждений ОГКУ "Кинешемское лесничество" (лесничество, лесопарк)

Ивановская область (субъект Российской Федерации)

Способ лесопатологического обследования: 1. Визуальный

2. Инструментальный

Место проведения

Участковое лесничество	Урочище (дача)	Квартал	Выдел	Площадь выдела, га	Лесопатологический выдел	Площадь лесопатологического выдела, га
Нагорное		17	4	7,0	2	4,10

Лесопатологическое обследование проведено на площади 4,10 га

Кадастровый номер участка: 37:07:000000:00009 ; 37:22:000000:2 ; 37:22:020501:1 ;
37:22:020 501:2 ; 37:22:020 501:3
для участков, предоставленных в постоянное (бессрочное пользование, аренду)

Документ о праве пользования: Договор аренды от 11 февраля 2010 г. Б/Н
Заготовка древесины

(тип документа о праве пользования, дата, номер, вид разрешенного использования лесов)

2.4.3. Поражено болезнями:

Болезнь / возбудитель	Порода	Встречаемость (% от запаса насаждения)	Степень поражения лесного насаждения (слабая, средняя, сильная)
Рак смоляной	С	7,4	

2.5. Выборке подлежит 10,3 % деревьев (указывается общий % запаса деревьев, подлежащих рубке, от общего запаса насаждения),

в том числе:

без признаков ослабления _____ % (причины назначения);
ослабленных _____ % (причины назначения) _____
сильно ослабленных _____ % (причины назначения) _____
усыхающих _____ % (причины назначения) _____
свежего сухостоя _____ %;
свежего ветровала 1,6 %;
свежего бурелома _____ %;
старого сухостоя _____ %;
старого ветровала 6,4 %;
старого бурелома 2,3 %;

2.6. Полнота лесного насаждения после уборки деревьев, подлежащих рубке, составит 0,5

Критич. полнота для данной категории лесн. насаж. и преобл. породы составляет 0,3

ЗАКЛЮЧЕНИЕ к инструментальному обследованию участка.

С целью предотвращения негативных процессов или снижения ущерба от их воздействия назначено:

Участковое лесничество	Урочище (дача)	Квартал	Выдел	Площадь выдела, га	Лесопатологический выдел	Площадь лесопатологического выдела, га	Вид мероприятия	Площадь мероприятия, га	Породы	Доля выбираемой древесины по запасу, %	Рекомендуемый срок проведения мероприятия
1	2	3	4	5	6	7	8	9	10	11	12
Нагорное	-	17	4	7,0	2	4,10	ВСП	4,10	С, Е	10,3	2022-2024

Ведомость временной пробной площади и абрис лесного участка прилагаются (приложение 2 и 3 к Акту).

РЕКОМЕНДАЦИИ по проведению мероприятий, не относящихся к мероприятиям по предупреждению распространения вредных организмов.

- соблюдение Правил пожарной безопасности в лесах, Правил заготовки древесины

Дата проведения ЛПО 09.06.2022 г.

Дата составления документа 28.06.2022 г.

Исполнитель работ по проведению лесопатологического обследования:

Фамилия, имя и отчетство (при наличии) Токарев А.В.

Организация ООО "Решма-Лес"

Должность инженер л/в

Подпись  Телефон 8(49331)5-30-10

ВРЕМЕННАЯ ПРОБНАЯ ПЛОЩАДЬ № _____

1.1. Субъект Российской Федерации _____ Ивановская область

Лесничество _____ ОГКУ "Кинешемское лесничество"

Участковое лесничество _____ Нагорное _____ Урочище (дача)

Квартал _____ 17 Выдел _____ 4 Площадь выдела _____ 7,0 га.

Лесопатологический выдел _____ 2 Площадь лесопатологического выдела _____ 4,10 га.

1.2. Метод перече́та:

Сплошной, _____ ленты пере́чета, _____ круговые площадки постоянного радиуса, _____ реласкопические площадки
(нужное подчеркнуть)

Количество лент/площадок _____ 5 шт. Размеры площадок (длина × ширина/радиус) _____ 13,8 м.

Размер временной пробной площади: _____ 0,30 га.

1.3. Фактическая таксационная характеристика насаждения:

Состав _____ 6С4Е возраст _____ 160 лет; тип леса _____ ССЛЖ С3 полнота _____ 0,6

бонитет _____ 1 Запас на га _____ 315,2 кбм Возобновление _____ благонадежное,

1.4. Номер очага вредных организмов: _____

Тип очага вредных организмов: _____ эпизодический _____ хронический _____ (подчеркнуть)

Фаза развития очага вредных организмов: _____ начальная, _____ нарастания численности,
собственно вспышка, _____ кризис _____ (подчеркнуть)

1.5. Причина ослабления, повреждения насаждения и время:

воздействия шквалистых и ураганных ветров прошлых лет, повлекшие слом стволов деревьев (код 822), рак смоляной (код 371),
воздействия сильных ветров прошлых лет, повлекшие наклон более 10°, изгиб или вывал деревьев (код 821), воздействия
сильных ветров текущего года, повлекшие наклон более 10°, изгиб или вывал деревьев (код 881).

Состояние насаждения : _____ сильно ослабленное лесное насаждение

Средневзвешенная категория состояния насаждения : _____ 2,65

1.6. Назначенные мероприятия: _____ выборочная санитарная рубка

Исполнитель работ по проведению лесопатологического обследования:

Фамилия, имя и отчество (при наличии) _____ Токарев А.В. Подпись _____ 

Дата составления документа _____ 28.06.2022 г.

ВЕДОМОСТЬ ПЕРЕЧЕТА ДЕРЕВЬЕВ

(для сплошного, ленточного и перечета на круговых площадках постоянного радиуса)

По насаждению:

средневзвешенная категория состояния

2,65

Ступени толщины, см	Количество деревьев по категориям состояния, шт.																Всего		
	1		2		3		4		5		5 (а,б,в)			5 (г,д,е)			шт. / куб.м	в т. ч. подлежи т рубке, %	
	Н	З	Н	З	Н	З	Н	З	Н	З	Н	З	О	Н	З	О			
1	2	3	4	5	6	7	8	9	10	11	12	13	14	15	16	17	18	19	
8																			
12																			
16																			
20																			
24																			
28																			
32																			
36																			
40											1						1 / 1,48	100,0	
44			1		2												3 / 5,78		
48	2		2		4									1			9 / 20,88	10,4	
52	1				6									1			8 / 21,54	14,3	
56	2		1		5									1			9 / 28,8	10,3	
60	2				2												4 / 16,09		
Итого, шт.	7		4		19						1			3			34 / 94,57	4	
Итого, куб.м	21,61		9,58		53,65						1,48			8,25			94,57	9,73	
Итого, % от запаса по насаждению	22,9		10,1		56,7						1,6			8,7			100,0	10,3	

Условные обозначения: Н - не заселено (не поражено, не повреждено), З - заселено стволовыми вредителями (поражено болезнями, повреждено огнем), О - обработано стволовыми вредителями.

Порода:

Сосна

Средневзвешенная категория состояния

2,71

Ступени толщины, см	Количество деревьев по категориям состояния, шт.																Всего		
	1		2		3		4		5		5 (а,б,в)			5 (г,д,е)			шт. / куб.м	в т. ч. подлежи т рубке, %	
	Н	З	Н	З	Н	З	Н	З	Н	З	Н	З	О	Н	З	О			
1	2	3	4	5	6	7	8	9	10	11	12	13	14	15	16	17	18	19	
8																			
12																			
16																			
20																			
24																			
28																			
32																			
36																			
40											1						1 / 1,48	100,0	
44			1		1												2 / 3,64		
48	1		1		3									1			6 / 13,08	16,7	
52	1				5												6 / 15,36		
56	1		1		3									1			6 / 17,88	16,7	
60	1																1 / 3,43		
Итого, шт.	4		3		12						1			2			22 / 54,87	3	
Итого, куб.м	11,15		6,98		30,10						1,48			5,16			54,87	6,64	
Итого, % от запаса по породе	20,3		12,7		54,9						2,7			9,4			100,0	12,1	

Причины назначения в рубку деревьев категорий состояния:

Порода: Ель

средневзвешенная категория состояния

2,56

Ступени толщины, см	Количество деревьев по категориям состояния, шт.																Всего		
	1		2		3		4		5		5 (а,б,в)			5 (г,д,е)			шт. / куб.м	в т. ч. подлежи т рубке, %	
	Н	З	Н	З	Н	З	Н	З	Н	З	Н	З	О	Н	З	О			
1	2	3	4	5	6	7	8	9	10	11	12	13	14	15	16	17	18	19	
8																			
12																			
16																			
20																			
24																			
28																			
32																			
36																			
40																			
44					1													1 / 2,14	
48	1		1		1													3 / 7,8	
52					1									1				2 / 6,18	50,0
56	1				2													3 / 10,92	
60	1				2													3 / 12,66	
Итого, шт.	3		1		7									1				12 / 39,7	1
Итого, куб.м	10,46		2,60		23,55									3,09				39,70	3,09
Итого, % от запаса по породе	26,4		6,5		59,3									7,8				100,0	7,8

Причины назначения в рубку деревьев категорий состояния:

Порода: _____

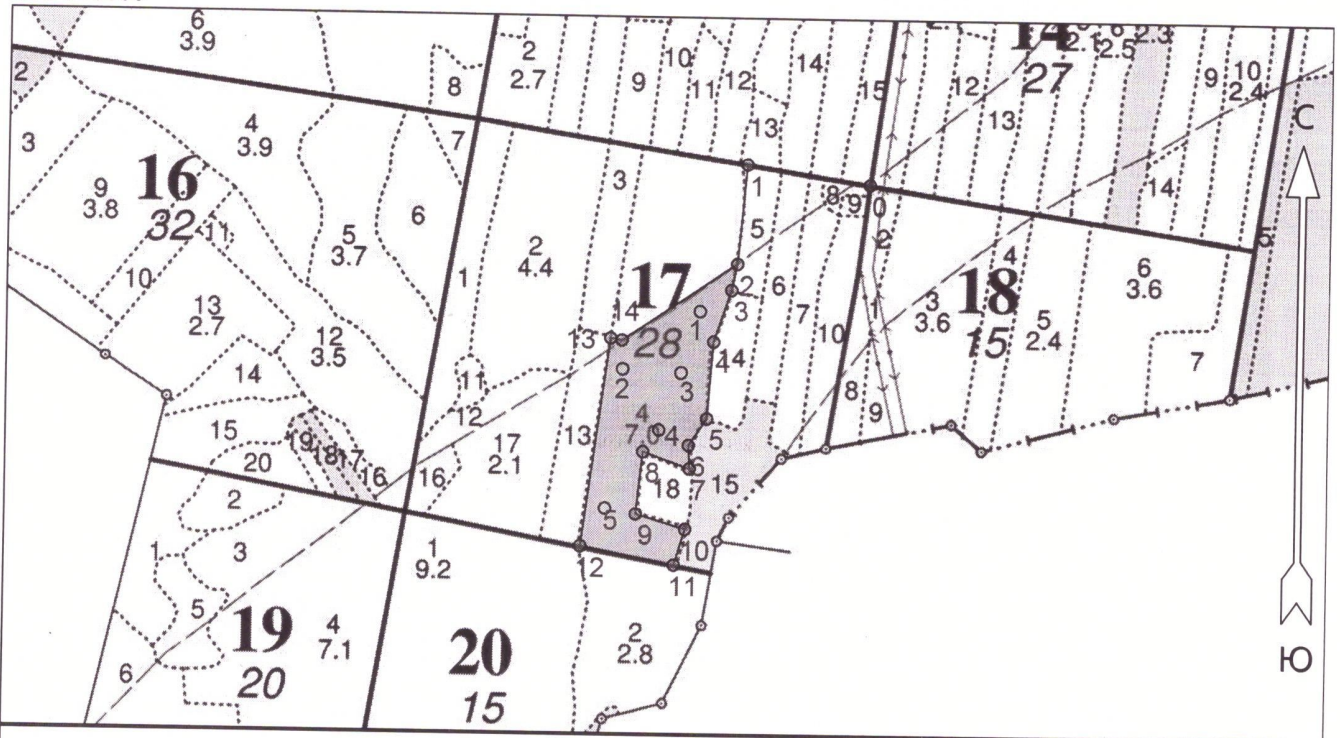
средневзвешенная категория состояния

Ступени толщины, см	Количество деревьев по категориям состояния, шт.																Всего		
	1		2		3		4		5		5 (а,б,в)			5 (г,д,е)			шт. / куб.м	в т. ч. подлежи т рубке, %	
	Н	З	Н	З	Н	З	Н	З	Н	З	Н	З	О	Н	З	О			
1	2	3	4	5	6	7	8	9	10	11	12	13	14	15	16	17	18	19	
8																			
12																			
16																			
20																			
24																			
28																			
32																			
36																			
40																			
44																			
48																			
52																			
56																			
60																			
Итого, шт.																			
Итого, куб.м																			
Итого, % от запаса по породе																			

Причины назначения в рубку деревьев категорий состояния:

Абрис участка

М 1 : 10000



Условные обозначения

Эксплуатационная площадь		Неэксплуатационная площадь	
Круговые площадки постоянного радиуса			

№ квартала	№ выдела	№ лесопатологического выдела	Размеры ленты (круговой площадки) перечёта				Координаты начала, конца и поворотных точек лент перечёта / центров круговых площадок перечёта		
			№ ленты (площадки)	Длина, м	Ширина, м	Радиус, м			Площадь, га
17	4	2	1			13,8	0,06	57.305997	43.076645
			2			13,8	0,06	57.305261	43.074915
			3			13,8	0,06	57.305244	43.076267
			4			13,8	0,06	57.304547	43.075754
			5			13,8	0,06	57.303568	43.074569

Пространственное размещение лесопатологических выделов

(включается в Акт при выделении лесопатологических выделов, для указания пространственного расположения повреждённых и погибших насаждений)

Номера точек	Координаты		Длина, м
	Широта	Долгота	
0 - 1	57.307554	43.080448	168
1 - 2	57.307786	43.077678	136
2 - 3	57.306570	43.077485	36

Исполнитель работ по проведению лесопатологического обследования:

Фамилия, имя и отчество (при наличии) Токарев А.В. _____ Подпись

Дата составления документа 28.06.22

3 - 4	57.306251	43.077365	74
4 - 5	57.305618	43.076976	105
5 - 6	57.304678	43.076844	44
6 - 7	57.304351	43.076441	32
7 - 8	57.304065	43.076467	67
8 - 9	57.304268	43.075412	85
9 - 10	57.303506	43.075264	70
10 - 11	57.303327	43.076388	51
11 - 12	57.302888	43.076144	130
12 - 13	57.303109	43.074028	285
13 - 14	57.305650	43.074652	16
14 - 2	57.305625	43.074907	187

Исполнитель работ по проведению лесопатологического обследования:

Фамилия, имя и отчество (при наличии) Токарев А.В. _____ Подпись 

Дата составления документа 28.06.22

№ выдела	Площадь	Состав, пород, рельеф, особенности выдела. Отметка о порослевом происх. Наименование категорию незадел. земель. Хар. лесных культур.	Ярус	Высота	Элемент леса	Возраст	Высота от места	Диаметр	Класс	Группа	Бонитет	Тип леса	Полнота	Запас сыроваст. леса, кмб			Класс	Запас на выделе, кмб			Хозяйственные мероприятия		
														на I	II	III		сухой	единый	Захламленность		С	сухой
1	2	3	4	5	6	7	8	9	10	11	12	13	14	15	16	17	18	19	20	21	22	23	24
1	1.8	Культуры лесные	1	24	9С	70	24	26	4	4	1	ССЛЖ	0.9	370	666	599	1	18					Проходн. 2 оч. (20%)
		9С1Е	1	24	1Е	22	24					С3				67	1						
		подрост: 10Е; (20); 2 м; 2 тыс. шт/га (Благонадежный)																					
		Культуры: год создания л/к - 1947, состояние - Хорошие																					
2	4.4	7С3Е+Е	1	30	7С	160	33	48	8	7	1	ССЛЖ	0.7	370	1628	1140	1	44					Добр. выб. руб. (20%)
		3Е	75	23	22							С3				488	1						
		Е	160																				
3	1.2	10Е+С	1	25	10Е	80	25	26	4	4	1	ЕСЛЖ	0.7	330	396	396	1						
		подрост: 10Е; (40); 6 м; 3 тыс. шт/га (Благонадежный)																					
		Повреждения насаждения: фитовредители, Сосна, рак-серянка, Слабая поврежденность																					
		Особенности: состав неоднородный, полнота неравномерная, насаждение разновозрастное																					
		Селекционная оценка: Нормальные																					
		С																					
		подлесок: Р МЛ Средний																					
		Особенности: диаметр варьирует																					
4	7	6С4Е+Е	1	31	6С	160	33	52	8	7	1	ССЛЖ	0.6	330	2310	1386	1	105					Добр. выб. руб. (20%)
		4Е	29	36								С3				924	1						
		Е	60																				
		подрост: 10Е; (40); 7 м; 2 тыс. шт/га (Благонадежный)																					
		Повреждения насаждения: фитовредители, Сосна, рак-серянка, Слабая поврежденность																					
		Особенности: состав неоднородный, полнота неравномерная																					
		Селекционная оценка: Нормальные																					
5	0.7	10Е	1	26	10Е	80	26	24	4	4	1	ЕСЛЖ	0.7	350	245	245	1	10					
		подрост: 10Е; (40); 7 м; 2 тыс. шт/га (Благонадежный)																					
		Повреждения насаждения: энтомофитовредители, Ель, короед типограф, Слабая поврежденность																					
		Особенности: полнота неравномерная																					
		С																					
6	1.2	7С3Е	1	32	7С	160	33	56	8	7	1	ССЛЖ	0.6	340	408	286	1	18					Добр. выб. руб. (20%)
		3Е	130	29	36							С3				122	1						
		10Е	2	17	10Е	60	17	16					0.3	80	96	96	1						
		подлесок: 10Е; (20); 2 м; 1 тыс. шт/га																					
		Повреждения насаждения: фитовредители, Сосна, рак-серянка, Слабая поврежденность																					
		Особенности: состав неоднородный, полнота неравномерная																					
		Селекционная оценка: Нормальные																					
7	1.4	Культуры лесные	1	25	9С	65	25	26	4	4	1А	ССЛЖ	0.8	340	476	428	1	14					Проходн. 2 оч. (10%)
		9С1Е	1	25	1Е	23	22					С3				48	1						
		подрост: 10Е; (20); 3 м; 3 тыс. шт/га (Благонадежный)																					
		Культуры: год создания л/к - 1952, состояние - Хорошие																					
		С																					
		подлесок: КРЛ Р МЛ Густой																					



Сен. Шифергер
Мухомов

**КОПИЯ
ВЕРНА**

Проходн. 2 оч. (10%)